

25^A Conferenza Nazionale sul
Mobility Management e
la Mobilità Sostenibile



MobyDixit
www.mobydixit.it

BOLOGNA, 18 E 19 GIUGNO 2025

Organizzata da

Euromobility

Con il contributo di



Golden Sponsor



Silver Sponsor



**Servizi di eccellenza per il
Mobility Management**
modera Valerio Piras
(Euromobility)



Intervengono

Matteo Cosseddu – SCRAT

Paolo Ferri – CEO, WeCity

Eleonora Stragliotto – Area Manager and Business Developer Italia, BusForFun

Maria Simona Barone – General Manager, Up2Go

L'app che premia
la mobilità sostenibile







BIKE SAFE

Le strade della tua città, valutate da chi pedala ogni giorno. Una stella per quelle pericolose, cinque per quelle sicure.

Guarda la classifica delle città con il migliore Indice di Ciclabilità Urbana e aggiungi il tuo voto per una città più sicura!

[SCOPRI DI PIÙ](#)





PSCL engine

Il Piano Spostamenti Casa-Lavoro che integra le azioni di cambio comportamentale, gamification e mobilità sostenibile

SCOPRI COME



25^A Conferenza Nazionale sul
Mobility Management e
la Mobilità Sostenibile



MobyDixit

www.mobydixit.it

BOLOGNA, 18 E 19 GIUGNO 2025

Organizzata da

Euromobility

Con il contributo di



Golden Sponsor



Silver Sponsor



SCRAT

Servizi di eccellenza per il Mobility Management *modera Valerio Piras* (Euromobility)



Intervengono

Matteo Cosseddu – SCRAT

Paolo Ferri – CEO, WeCity

Eleonora Stragliotto – Area Manager and Business Developer Italia, BusForFun

Maria Simona Barone – General Manager, Up2Go

#MAAC Mobility As A Community



B2B Mobility Company
leader in Europa per le soluzioni
di mobilità integrata



I nostri dipartimenti |

Siamo una **mobility company** che offre **soluzioni di mobilità integrata**.
Sei divisioni per fornire servizi personalizzati e soddisfare le esigenze della comunità.



Partner di **Mobilità** |

Grazie al team di esperti e alla **tecnologia proprietaria**,
BusForFun Business risponde alle **necessità di mobilità delle aziende e degli organizzatori di eventi**.
Come?



Consulting

Requisiti di mobilità dei dipendenti e **necessità aziendali**;
survey specifiche a integrazione dei **PSCL**;
pianificazione del servizio di mobilità.



Technology

Algoritmo di **ottimizzazione delle tratte**;
piattaforma di commuting;
servizio di **prenotazione**;
algoritmo di **calcolo sostenibilità**; visibilità dei **dati real-time** del servizio da parte dell'azienda.



Operation

Grazie ai **vettori partner** di fiducia manteniamo servizio **flessibile e su richiesta**;
supporto al cliente finale con il servizio di **Customer Care**.

25^A Conferenza Nazionale sul
Mobility Management e
la Mobilità Sostenibile



MobyDixit

www.mobydixit.it

BOLOGNA, 18 E 19 GIUGNO 2025

Organizzata da

Euromobility

Con il contributo di



Golden Sponsor



Silver Sponsor



SCRAT

Servizi di eccellenza per il Mobility Management *modera Valerio Piras* (Euromobility)



Intervengono

Matteo Cosseddu – SCRAT

Paolo Ferri – CEO, WeCity

Eleonora Stragliotto – Area Manager and Business Developer Italia, BusForFun

Maria Simona Barone – General Manager, Up2Go



25 [^] Conferenza Nazionale sul
Mobility Management e
la Mobilità Sostenibile



Bologna, 18/06/2025



YOUR MOBILITY
MANAGEMENT
PARTNER

13

Anni sul mercato

60+

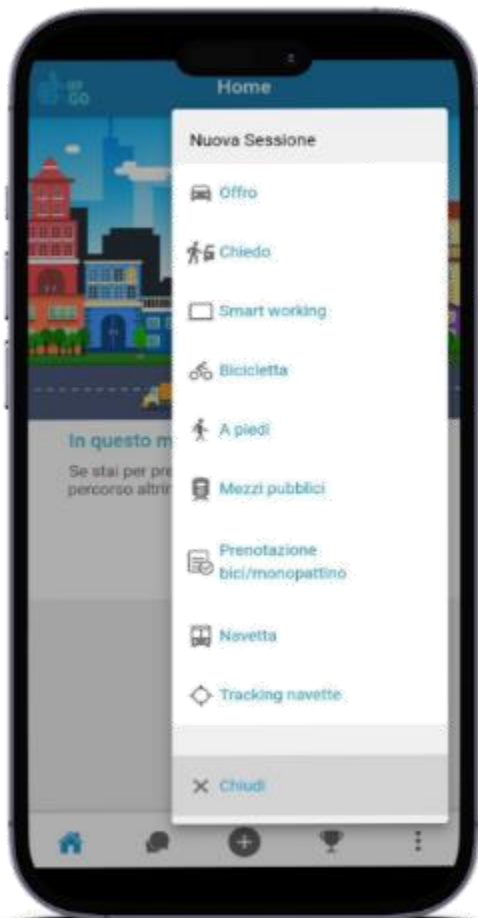
Clienti serviti

10.400

Utenti registrati

Chi ci ha scelto in questi anni





APP UP2GO

Uno strumento flessibile per progettualità su misura

MODULARE

Le varie funzionalità si possono attivare in base alle esigenze specifiche di ciascuna realtà

INTEGRABILE

Possibilità di integrare l'applicativo a sistemi di già presenti con un unico accesso per l'utente

PERSONALIZZABILE

Sviluppi IT custom per potenziare progetti ad hoc

IL NOSTRO APPROCCIO



ANALISI DEL BISOGNO

Iniziale di **raccolta dei bisogni** e individuazione congiunta del percorso scalabile



CO-CREAZIONE DEL PROGETTO

Evoluzione del rapporto cliente - fornitore come team allargato di **co-progettazione**



PARTNERSHIP PER L'OBIETTIVO

Supporto a tutte le attività di Mobility Management grazie a **partnership con i migliori player di settore**

PROGETTI DI ATTIVAZIONE

Engagement e cultura.



INCENTIVAZIONE CONTINUATIVA

La piattaforma UP2GO è nativamente predisposta per incentivare gli utenti con **erogazione di crediti premiali**



PACCHETTI MODULARI

La **tipologia di premialità** e le **modalità di erogazione** sono sempre definite e progettate con il cliente



PROGETTUALITA' INTEGRATE

Possibilità di attivare **sistemi di engagement misti**, Customizzati, integrati con altre progettualità pre-esistenti.



UP2MOVE CHALLENGE:

Coinvolgimento & Cambiamento



VINCITORE DEL
PRIMO PREMIO
CATEGORIA
MaaS

IoMobility Awards 2024



LA MISURA DEL CAMBIAMENTO



Numero squadre

34



Viaggi Sostenibili

941



CO2 Risparmiata (Kg)

5.791



km sostenibili percorsi

16.739

Behavioural change*

38%

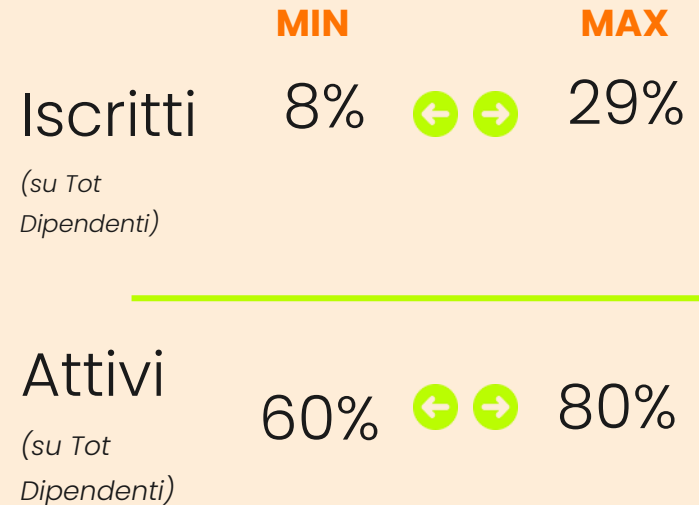
*Nel 38% delle occasioni di viaggio è stata scelta una modalità di spostamento sostenibile

IMPATTO DI MOBILITY MANAGEMENT

● AZIENDE GIA' ATTIVE



● AZIENDE «NEW COMERS»



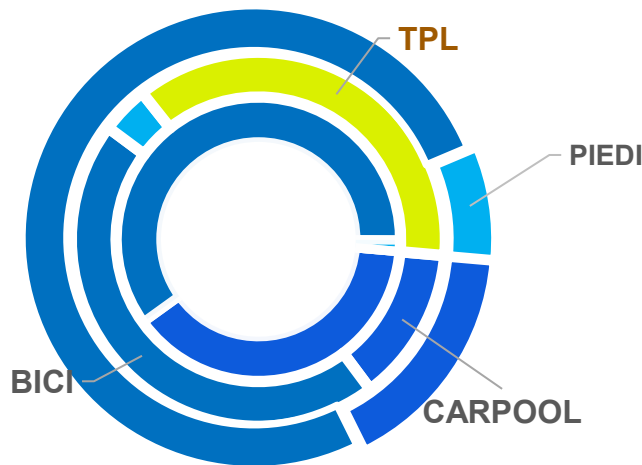
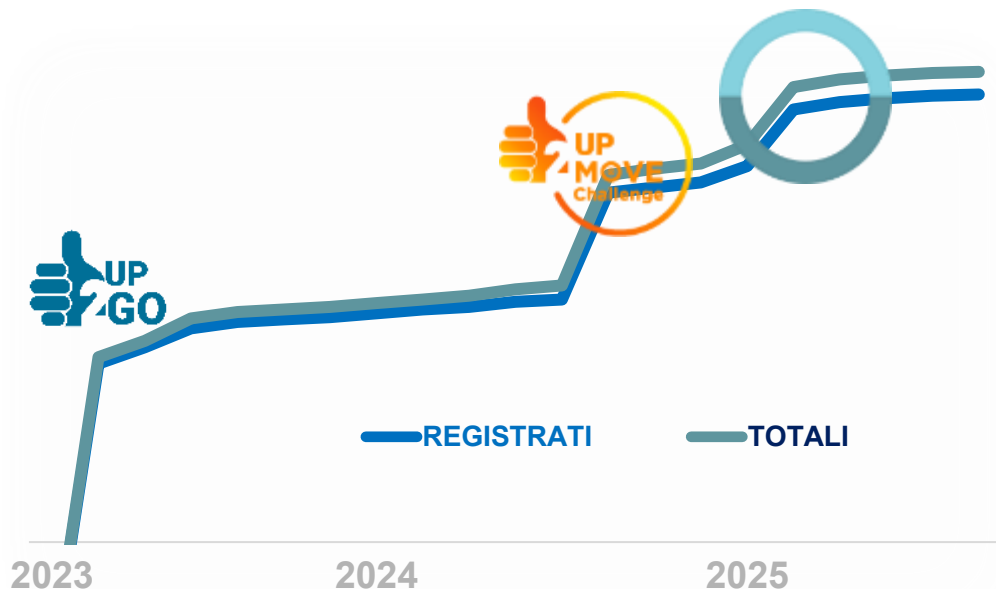
RISULTATI RAGGIUNTI – ATTIVAZIONE INTEGRATA

BEHAVIOURAL CHANGE IDX

1%

27%

8%



→ Benchmark Top In Class

69%

Utenti attivi

54%

Behav.Chng IDX



www.up2go.it

info@up2go.it



25^A Conferenza Nazionale sul
Mobility Management e
la Mobilità Sostenibile



MobyDixit

The logo features a large, stylized white wave graphic composed of three parallel lines. Below the wave, the text "MobyDixit" is written in a white, sans-serif font.

25^A Conferenza Nazionale sul
Mobility Management e
la Mobilità Sostenibile



MobyDixit
www.mobydixit.it

BOLOGNA, 18 E 19 GIUGNO 2025

Organizzata da

Euromobility

Con il contributo di



Golden Sponsor



Silver Sponsor



SCRAT

**Servizi di eccellenza per il
Mobility Management**
modera Valerio Piras
(Euromobility)



Intervengono

Matteo Cosseddu – SCRAT

Paolo Ferri – CEO, WeCity

Eleonora Stragliotto – Area Manager and Business Developer Italia, BusForFun

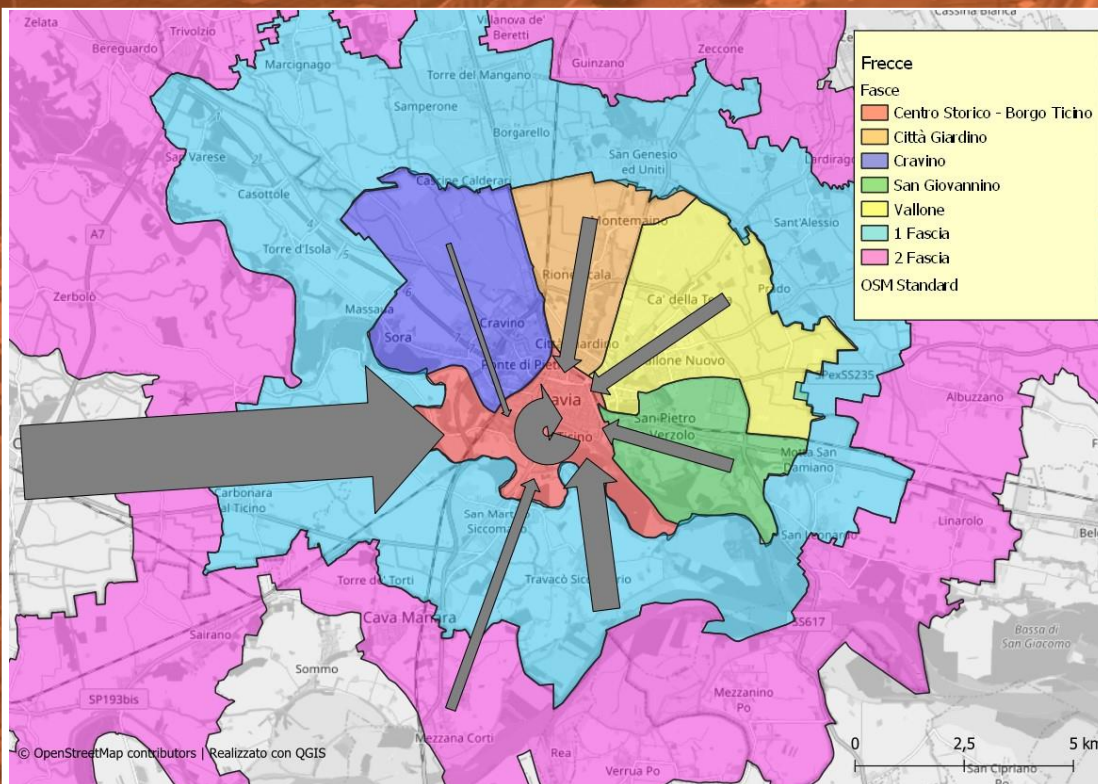
Maria Simona Barone – General Manager, Up2Go



**L'ATTIVITÀ DEL MOBILITY MANGER DI AREA:
Esempi di elaborazione e
di aggregazione dei dati**

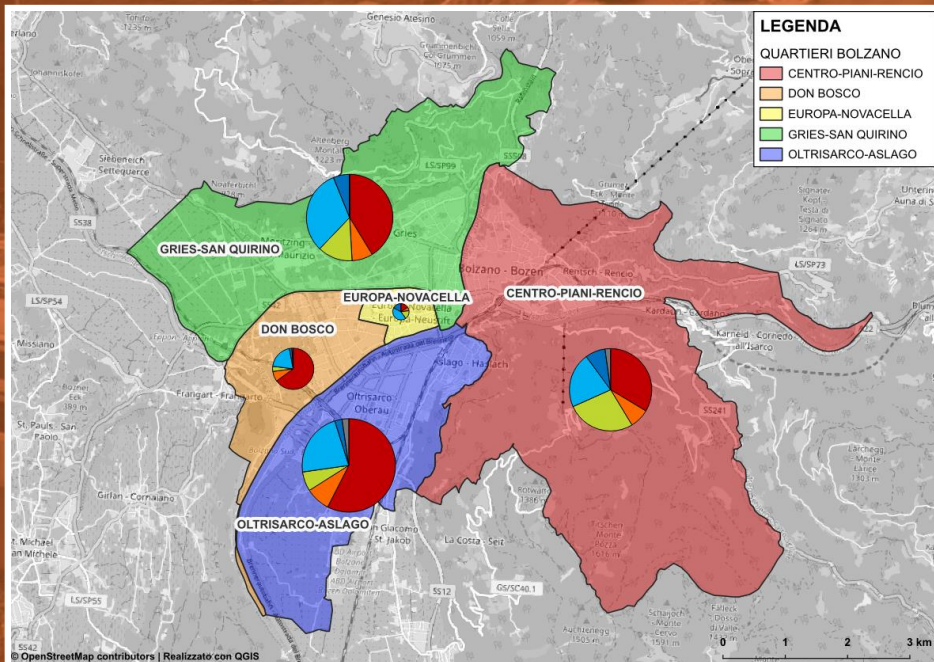
18 giugno 2025

Analisi delle origini e delle destinazioni – focus zonale



Quartiere/ Comune	Centro Storico- Borgo Ticino (valore assoluto)	Centro Storico- Borgo Ticino (valore percentuale)
San Giovannino	122	7%
Città Giardino	134	8%
Vallone	129	8%
Cravino	48	3%
Centro Storico - Borgo Ticino	257	15%
TOTALE INTERNI PV	690	40%
Prima Fascia	244	15%
Seconda Fascia	94	5%
Altro	690	40%
TOTALE ESTERNI PV	1.028	60%
TOTALE	1.718 → 88% dei 1.951 dipendenti totali	

Analisi riparto modale – elaborazione per quartiere



Mod.	Uso (%)
Auto	44,2%
Moto	7,9%
TPL	15,1%
Bici	25,7%
Piedi	5,5%
Altro	1,3%

-3%
VS
2023

+3%
VS
2023

Dati di input

- Km percorsi medi: **16,47**
- N° auto 2024: **5353** (-3% vs 2023)
- N° auto 2023: **5514**
- Fattori di emissione** medi della provincia di Bolzano
- Presenza in sede media: **79%**

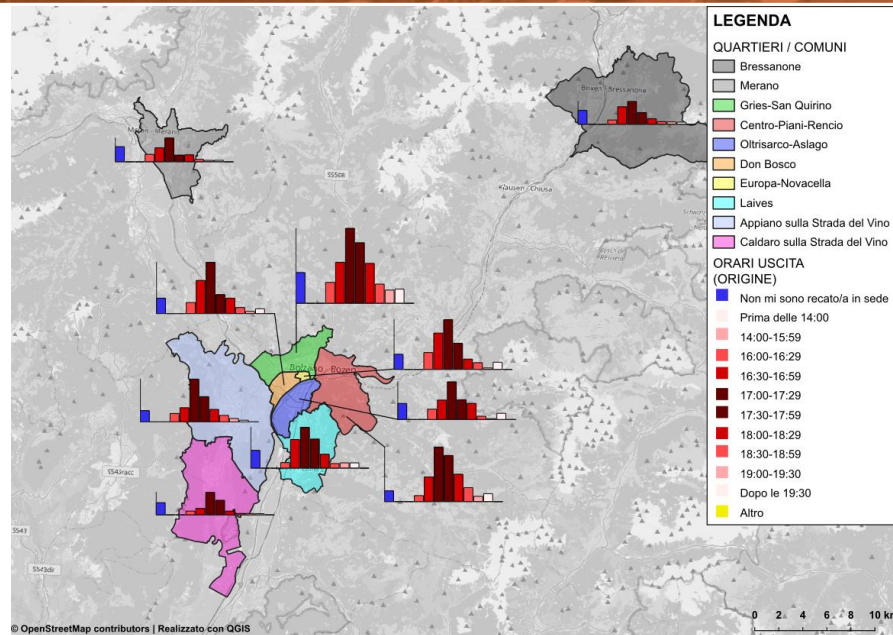
	NOx (kg/anno)	CO2 (kg/anno)	PM10 (kg/anno)
Emissioni 2023	15.340,66	7.626.139,85	1.388,87
Emissioni 2024	14893,85	7.404.019,27	1.348,41
Risparmio	446,8154	222.120,60	40,45

Per compensare **220 t** di CO₂ emessa sarebbero necessari **28.500 alberi** che assorbono 7,74 kg CO₂/anno.

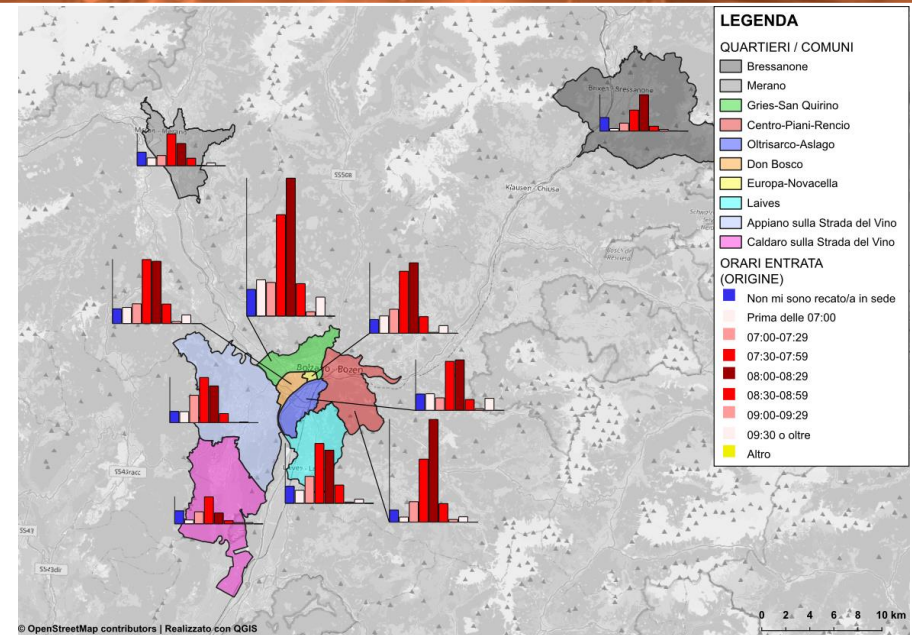
Sarebbero necessari circa **45 ettari di terreno** per piantare 28.500 alberi

Il raggio delle torte illustrative del **riparto modale** è direttamente proporzionale alla **capacità attrattiva** del quartiere

Analisi degli orari di E/U – *elaborazione per origine*



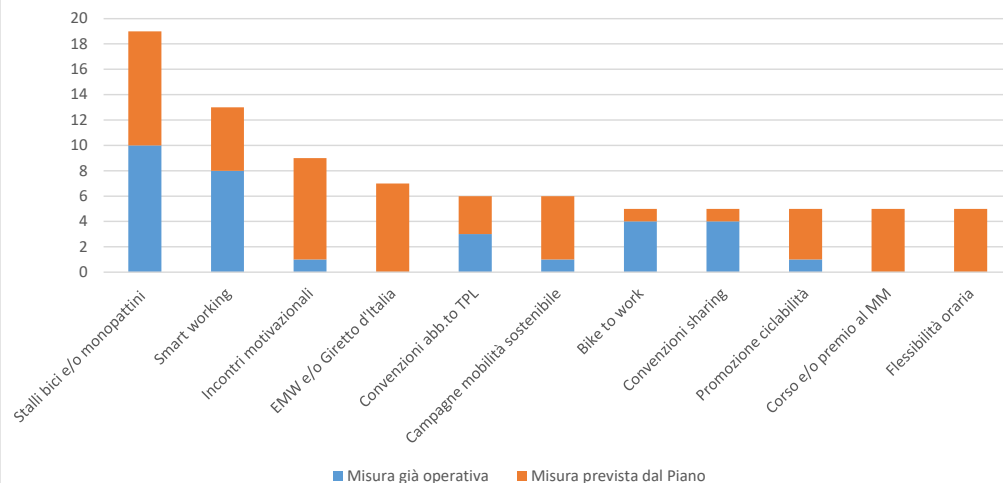
Orari di uscita per origine



Orari di entrata per origine

Comparazione misure – analisi già operative vs inserite nel PSCL

Misure più selezionate (1°-11°)

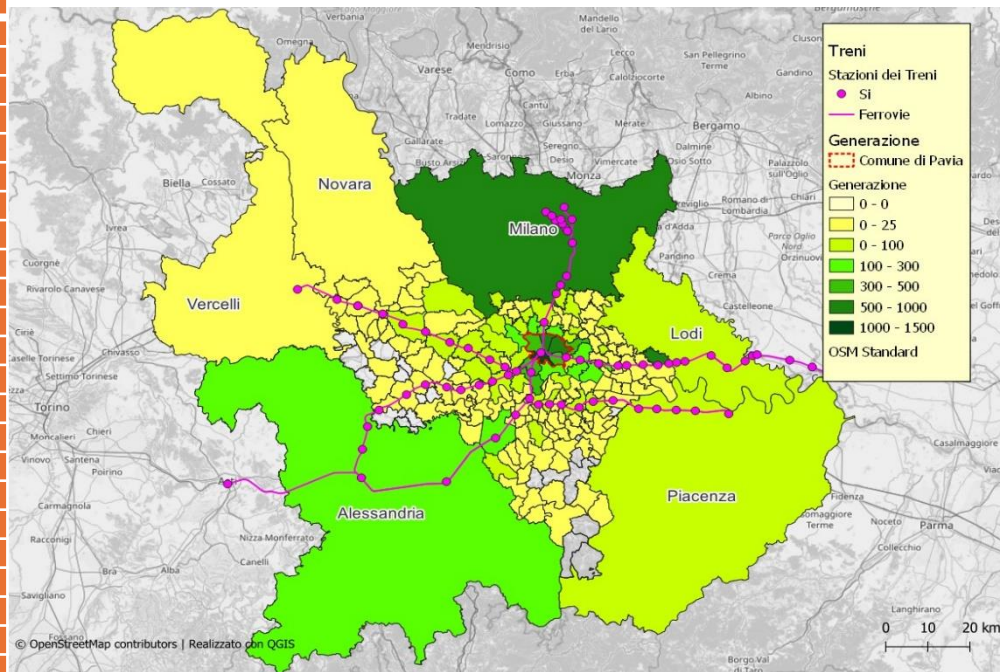


	Misura già operativa	Misura prevista dal Piano	Totale
Stalli bici e/o monopattini	10	9	19
Smart Working	8	5	13
Incontri motivazionali	1	8	9
EMW e/o Giretto d'Italia		7	7
Convenzioni abb.to TPL	3	3	6
Campagne mobilità sostenibile	1	5	6
Bike to work	4	1	5
Convenzioni sharing	4	1	5
Promozione ciclabilità	1	4	5
Corso e/o premio mobility manager		5	5
Flessibilità oraria		5	5

Analisi rete ferroviaria

– popolazione interessata e analisi delle destinazioni

Comune	C. storico – B.go Ticino	Cravino	San Giovannino	Vallone	Totale
Albuzzano	12	124	4	2	142
Alessandria	24	93	0	5	122
Belgioioso	15	95	7	2	119
Bressana Bottarone	20	64	0	1	85
Broni	16	51	2	3	72
Corteolona e Genzone	6	18	1	0	25
Gambolò	3	12	0	2	17
Garlasco	10	60	4	2	76
Giussago	7	43	6	1	57
Gropello Cairoli	7	41	7	0	55
Lodi	21	43	0	6	70
Milano	148	394	8	19	569
Mortara	6	29	1	2	38
Piacenza	11	28	0	0	39
Pinarolo Po	6	28	2	0	36
San Martino Siccomario	45	232	8	7	292
Sannazzaro de' Burgondi	0	17	1	1	19
Santa Cristina e Bissone	0	14	0	0	14
Sommo	5	47	2	0	54
Stradella	21	56	2	3	82
Tromello	4	24	0	1	29
Villanova d'Ardenghi	2	14	1	0	17
Voghera	30	148	6	6	190
Zinasco	3	58	4	2	67
TOTALE	422	1.733	66	65	2.401*

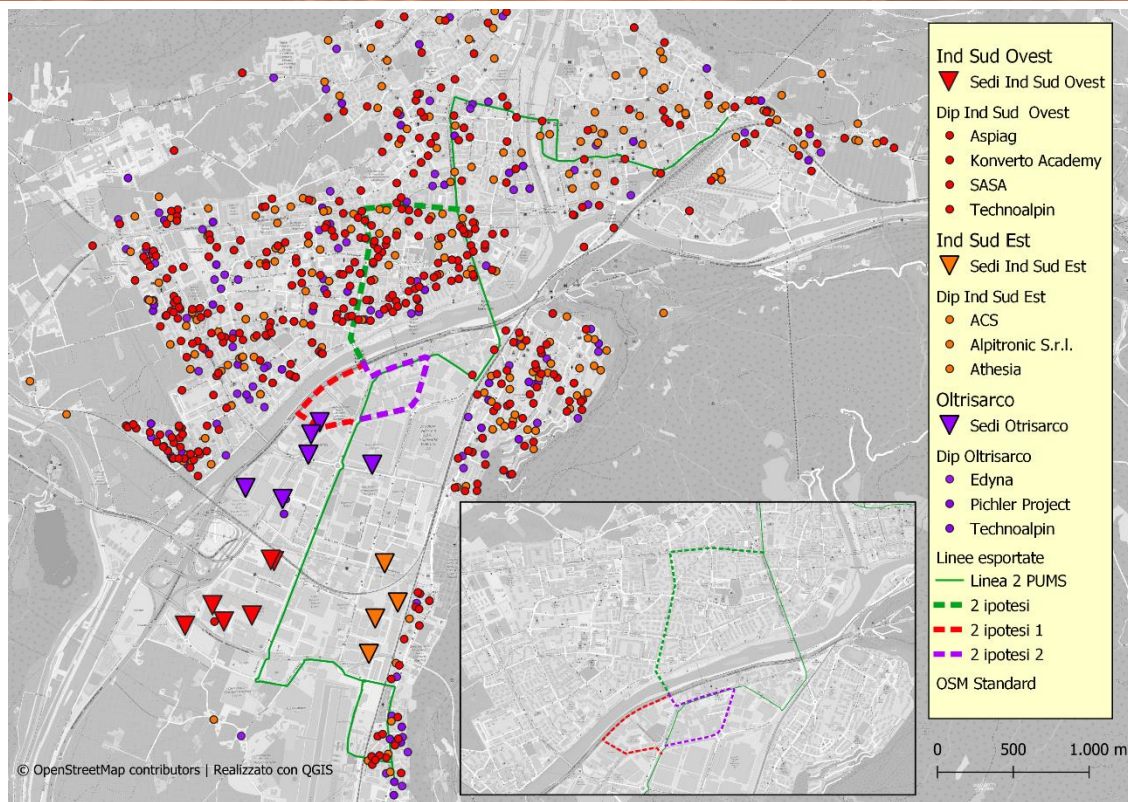


Proposta deviazione Linea 2 PUMS

Obiettivo: fornire ai dipendenti residenti nei quartieri più densamente popolati di Bolzano una linea di collegamento diretta alla Zona Industriale di Bolzano Sud, tramite un bus ad alta frequenza.

Modalità: Deviazione relativa alla linea 2 nelle finestre orarie di E/U dei dipendenti ossia 06:00-09:00 e 16:00-19:00.

Risultato: Tutti dipendenti dei quartieri Don Bosco ed Europa-Novacella avrebbero accesso ad una fermata a meno di 500 metri dalla propria abitazione, con collegamento diretto alla Zona Industriale.



25^A Conferenza Nazionale sul
Mobility Management e
la Mobilità Sostenibile



MobyDixit

www.mobydixit.it

BOLOGNA, 18 E 19 GIUGNO 2025

Organizzata da

Euromobility

Con il contributo di



Golden Sponsor



Silver Sponsor



Servizi di eccellenza per il Mobility Management *modera Valerio Piras* (Euromobility)



Intervengono

Matteo Cosseddu – SCRAT

Paolo Ferri – CEO, WeCity

Eleonora Stragliotto – Area Manager and Business Developer Italia, BusForFun

Maria Simona Barone – General Manager, Up2Go

Partner di **Mobilità** |

Grazie al team di esperti e alla **tecnologia proprietaria**,
BusForFun Business risponde alle **necessità di mobilità delle aziende e degli organizzatori di eventi**.
Come?



Consulting

Requisiti di mobilità dei dipendenti e **necessità aziendali**;
survey specifiche a integrazione dei **PSCL**;
pianificazione del servizio di mobilità.



Technology

Algoritmo di **ottimizzazione delle tratte**;
piattaforma di commuting;
servizio di **prenotazione**;
algoritmo di **calcolo sostenibilità**; visibilità dei **dati real-time** del servizio da parte dell'azienda.



Operation

Grazie ai **vettori partner** di fiducia manteniamo servizio **flessibile e su richiesta**;
supporto al cliente finale con il servizio di **Customer Care**.

Perché **BusForFun** |



Innovativo

BusForFun è **interlocutore unico** e si occupa di tutto il processo **dalla A alla Z (consulting, technology, operation)**



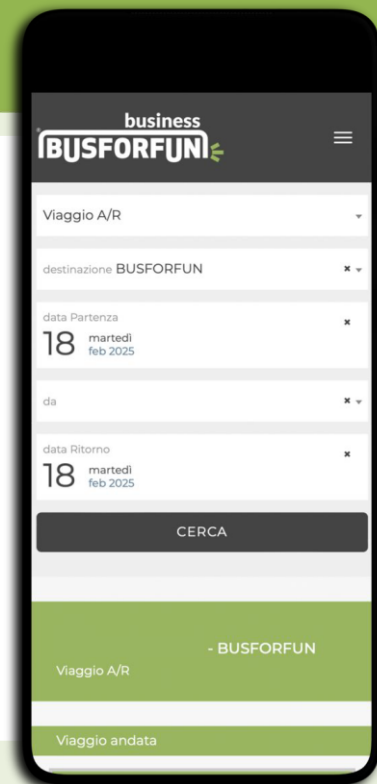
Tecnologico

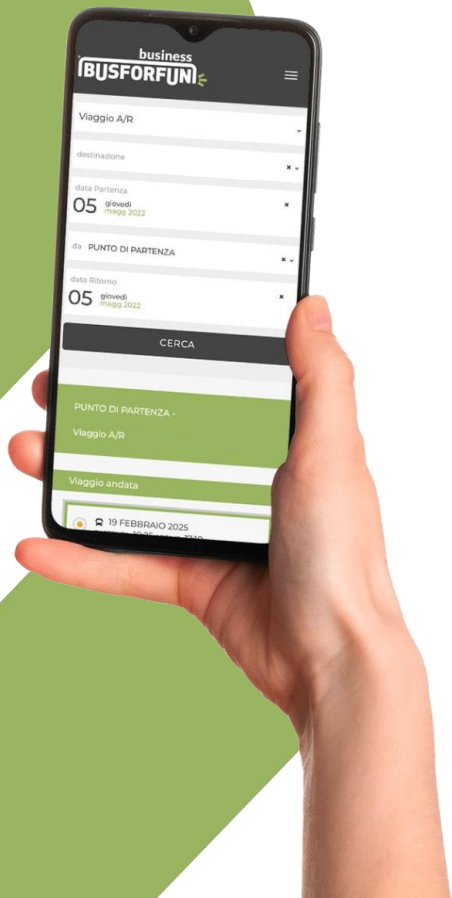
BusForFun ha sviluppato una **tecnologia abilitante** che permette di **monitorare, ottimizzare** il servizio di trasporto ed il suo utilizzo. La tecnologia è versatile.



Sostenibile

La **commisurazione del mezzo** e la **condivisione con altre aziende** riducono l'impatto ambientale. L'**algoritmo proprietario** di calcolo permette un **report di sostenibilità** del servizio.





L'importanza della Prenotazione |

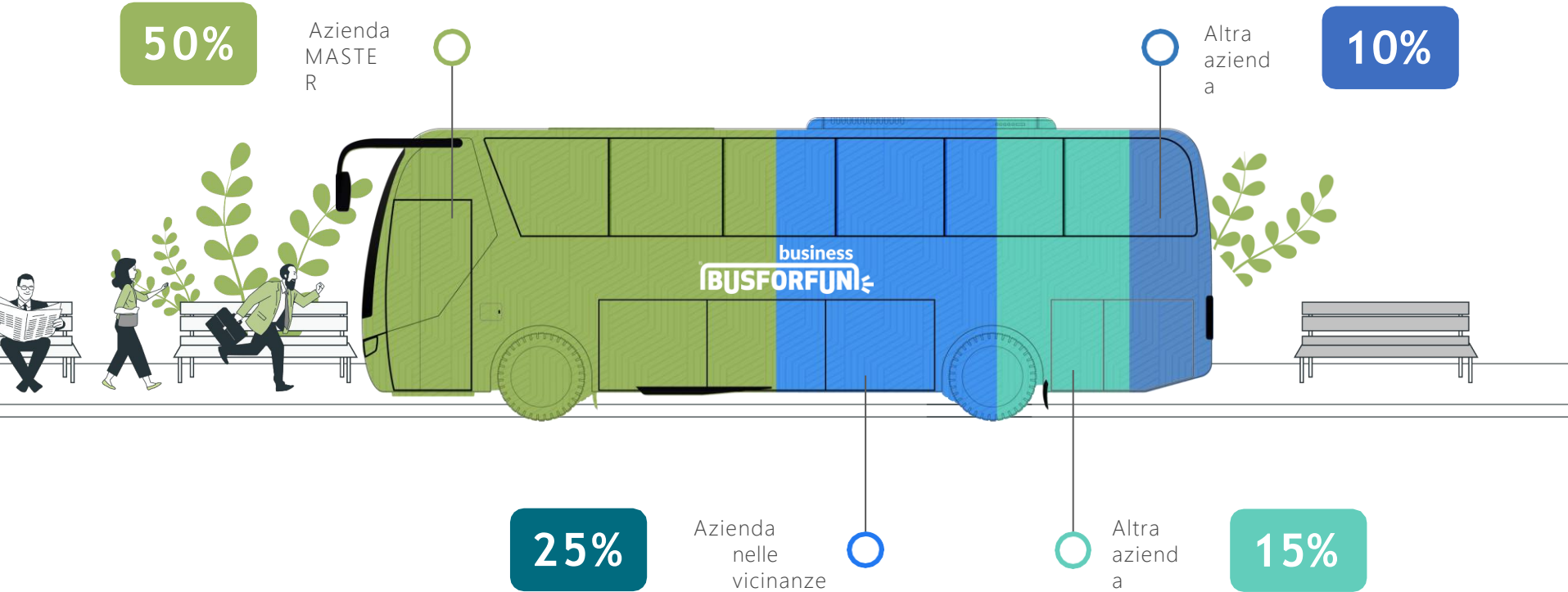
La prenotazione del posto nella navetta attraverso la **piattaforma** porta ai seguenti vantaggi:

- evitare l'overbooking;
- conoscere in anticipo il numero di persone ed i tempi;
- modulare il numero dei mezzi di trasporto e la capacità;
- statistiche reali sull'uso e decisioni data-driven.



Inoltre permette all'azienda:

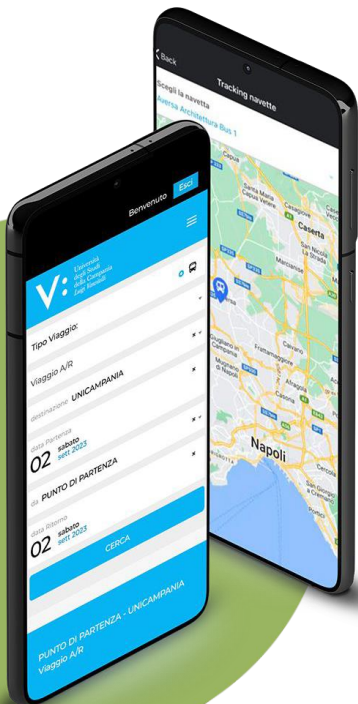
- la **rendicontazione** dei mezzi utilizzati e conseguente riduzione dei costi;
- la **riduzione** dell'inquinamento e il report di sostenibilità puntuale.

Business Cluster Model |



Servizi |


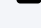

-  Piattaforma di prenotazione
-  Multimodalità



Università
degli Studi
della Campania
Luigi Vanvitelli

Servizio navetta con
geolocalizzazione e
servizio di **carpooling**

Unicampania

 a.a. 2022/2023
 a.a. 2023/2024
 a.a. 2024/2025



15.172 passeggeri totali
10.837 macchine eliminate dalla strada



47.743,53 km risparmiati
584,42 kg di CO₂ risparmiati

Dati di riferimento relativi al periodo : anno 2024

Servizi |

➤ Shuttle passeggeri



Attività a servizio del **Porto di Venezia** |

📅 2022 - in corso



2022
stagione
croceristica



per un numero
complessivo di
circa **1850**
autobus



2023
stagione
croceristica



per un numero
complessivo di
circa **2000**
autobus



2024
stagione
croceristica



per un numero
complessivo di
circa **2090**
autobus

Com'è cresciuto il impegno verso le aziende



Totale **persone trasportate** **294.361**
Totale **auto eliminate dalla strada** **210.258**



Lunghezza **media tratta** (km) **20**
Km percorsi in **bus** **235.488,80**
Km percorsi in **auto** **8.410.314,29**

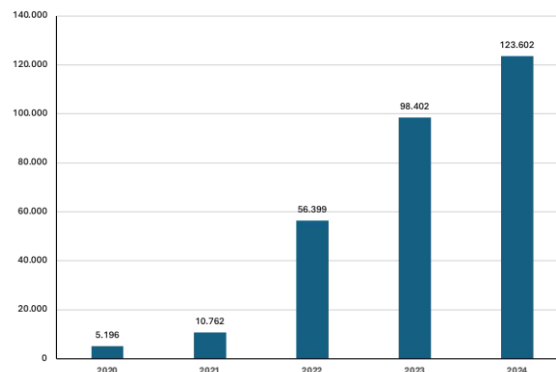
**Somma
Totale**

Km risparmiati **8.174.825,49**
Kg di CO₂ risparmiati **1.194.264,63**



che equivalgono a **204 giri della Terra**

Passeggeri trasportati
dal 2020 al 2024*





Eleonora Stragliotto
Area Manager & Business Developer
Italia

PARLIAMONE



Eleonora Stragliotto



[Commuting.busforfun.com](https://www.commuting.busforfun.com)



eleonora.stragliotto@busforfun.co

m

BUSFORFUN

OLYMPIC AND PARALYMPIC SPONSOR
OF MILANO CORTINA 2026



BusForFun Sponsor dei Giochi
Olimpici e Paralimpici Invernali
di Milano Cortina 2026

25^A Conferenza Nazionale sul
Mobility Management e
la Mobilità Sostenibile



MobyDixit

www.mobydixit.it

BOLOGNA, 18 E 19 GIUGNO 2025

Organizzata da

Euromobility

Con il contributo di



Golden Sponsor



Silver Sponsor



**Servizi di eccellenza per il
Mobility Management**
modera Valerio Piras
(Euromobility)



Intervengono

Matteo Cosseddu – SCRAT

Paolo Ferri – CEO, WeCity

Eleonora Stragliotto – Area Manager and Business Developer Italia, BusForFun

Maria Simona Barone – General Manager, Up2Go

25^A Conferenza Nazionale sul
Mobility Management e
la Mobilità Sostenibile



MobyDixit

www.mobydixit.it

BOLOGNA, 18 E 19 GIUGNO 2025

Organizzata da

Euromobility

Con il contributo di



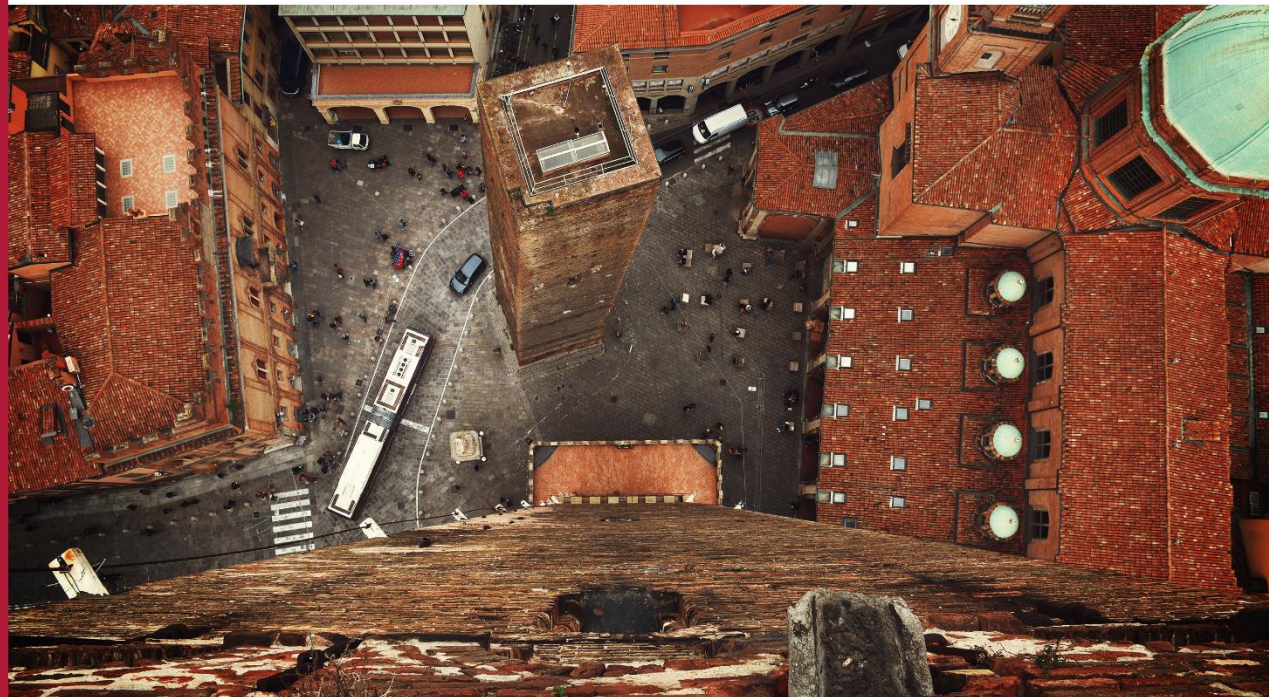
Golden Sponsor



Silver Sponsor



SCRAT



Con il patrocinio di

