

25<sup>^</sup> Conferenza Nazionale sul  
Mobility Management e  
la Mobilità Sostenibile



**MobyDixit**

[www.mobydixit.it](http://www.mobydixit.it)

**BOLOGNA, 18 E 19 GIUGNO 2025**

Organizzata da



Con il contributo di



**Comune  
di Bologna**

Golden Sponsor



Silver Sponsor



**L'Osservatorio Nazionale sulla  
mobilità scolastica**

*Matteo Colleoni*

(Università Milano Bicocca)

Con il patrocinio di



**Conferenza Nazionale sul  
Mobility Management e la Mobilità Sostenibile**

Bologna, 18-19 giugno 2025

***Osservatorio Nazionale sulla Mobilità Scolastica e Universitaria***

---

**Matteo Colleoni**

Università degli Studi di Milano-Bicocca  
Centro Nazionale Most (mobilità sostenibile)

**32.958.458:** popolazione residente che si reca al luogo abituale di studio o di lavoro (54% della popolazione).

**72%** per lavoro.

**28%** per studio

(Istat **2021**).

## Sede della destinazione/attrattori

- Nel comune di dimora abituale: 47,6%.

- Fuori del comune di dimora abituale: **52,3%**

## Rispetto al 2011

28.871.447 (**48,5%**)

nel comune: 60,7%

fuori comune: **39,3%**

## Fuori comune:

2001: **36,0%**

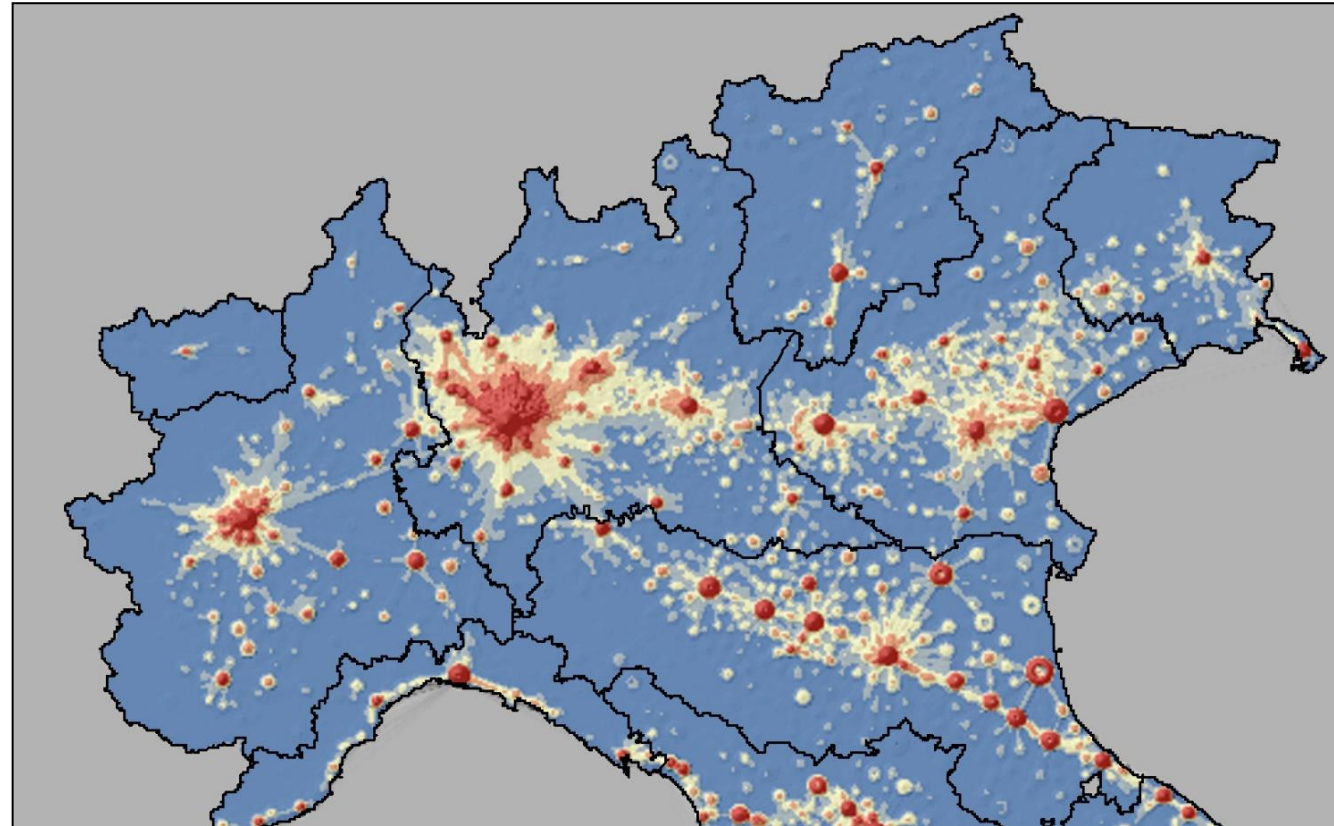
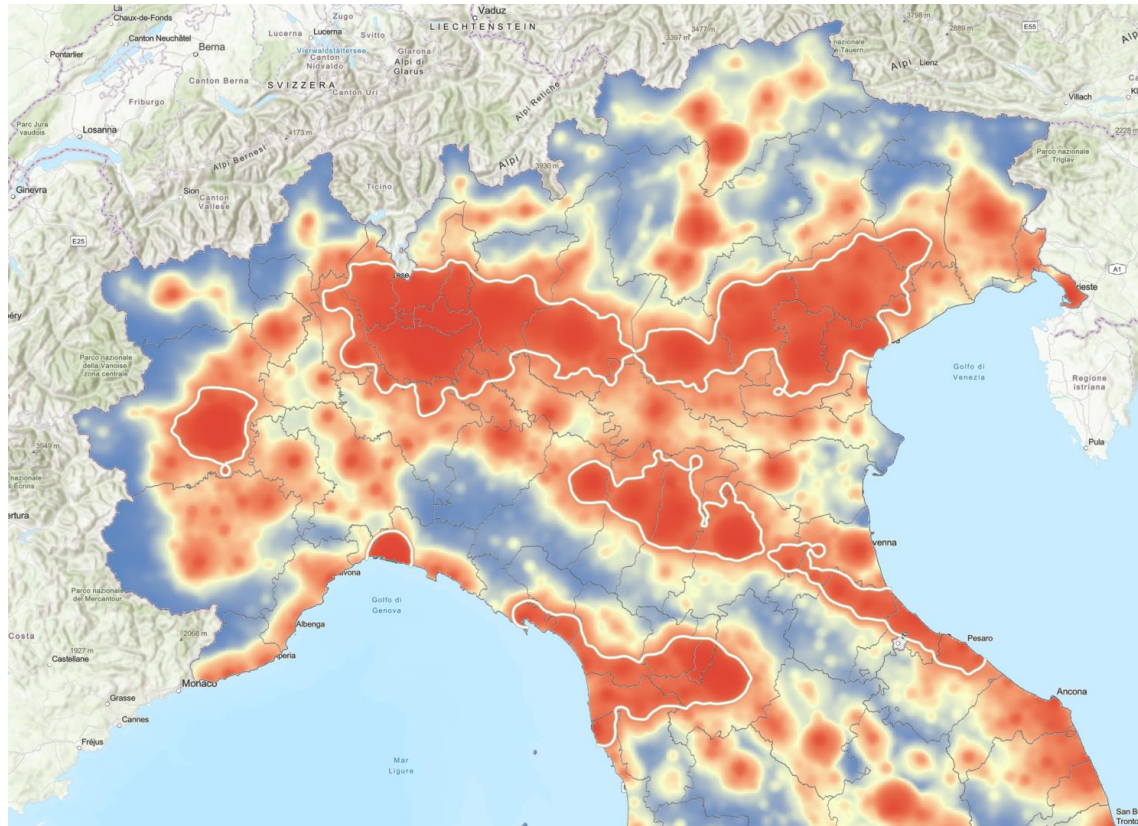
1991: **32,0%**

- «Large metropolitan areas»: popolazione superiore o uguale a 1 milione e mezzo di abitanti
- «Metropolitan areas»: popolazione compresa tra 500.000 e un milione e mezzo di abitanti
- «Medium-sized urban areas», popolazione compresa tra 250.000 e 500.000 (OECD 2013).
- **61% della pop. Italiana**
- **(sul 6% del territorio)**

| Pop21         |                   |
|---------------|-------------------|
| Milano        | 8.519.348         |
| Napoli        | 4.699.872         |
| Roma          | 3.864.891         |
| Veneto        | 3.822.506         |
| Firenze       | 3.094.813         |
| Torino        | 2.618.435         |
| Bologna       | 2.262.755         |
| Genova        | 1.731.404         |
| Romagna       | 1.026.112         |
| Catania       | 826.857           |
| Palermo       | 777.361           |
| Bari          | 748.012           |
| Trieste       | 621.482           |
| Pescara       | 564.753           |
| Pesaro        | 520.827           |
| Cagliari      | 273.454           |
| Messina       | 240.652           |
| <b>Totale</b> | <b>36.213.534</b> |

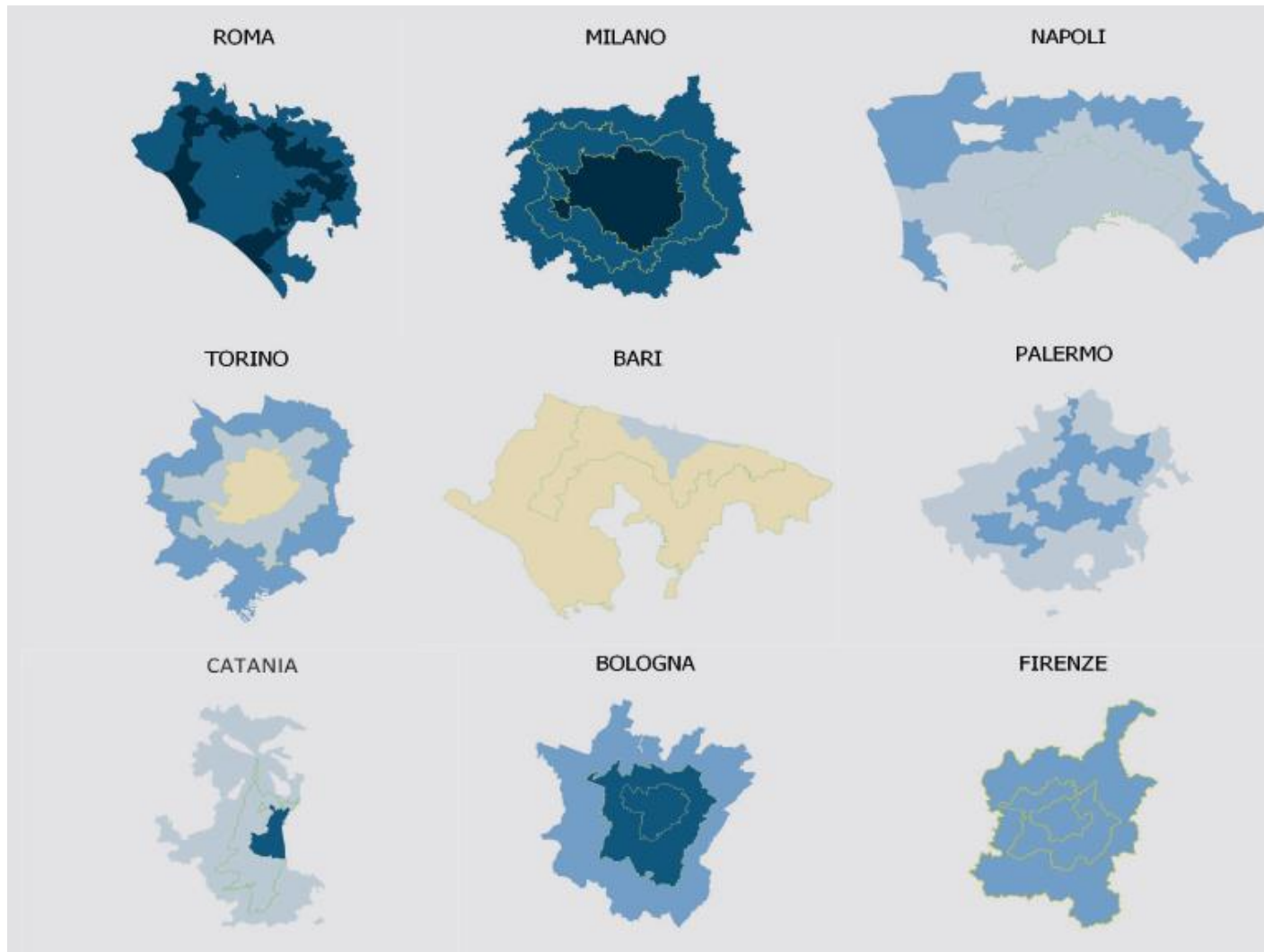


# Contesto di riferimento



# Contesto di riferimento








|                                      |            |
|--------------------------------------|------------|
| <b>Capoluogo città metropolitana</b> | <b>+4%</b> |
| Prima cintura                        | +3,6%      |
| Seconda cintura                      | +3,0%      |
| <b>Capoluogo</b>                     |            |
| Milano                               | +12,4%     |
| Roma                                 | +8,4%      |
| Catania                              | +6%        |
| Bologna                              | +5,2%      |
| Reggio Calabria                      | -1,1%      |
| Genova                               | -2,1%      |
| Messina                              | -5,6%      |
| <b>Comuni prima cintura</b>          |            |
| Roma                                 | +11%       |
| Bologna                              | +5,5%      |
| Milano                               | +5,3%      |
| Genova                               | -4,4%      |
| Messina                              | -5,4%      |
| <b>Comuni seconda cintura</b>        |            |
| Roma                                 | +9,3%      |
| Milano                               | +5,1%      |
| Bologna                              | +4,3%      |
| Firenze                              | +4,1%      |
| Genova                               | -4,8%      |
| Messina                              | -5,0%      |



## Flussi di spostamento

| Mobilità Lavoro -2022 % | a piedi | treno_bus | auto | moto | bici | tempo>30 |
|-------------------------|---------|-----------|------|------|------|----------|
| Piemonte                | 11.0    | 11.3      | 78.2 | 2.0  | 2.7  | 15.0     |
| Valle d'Aosta           | 17.8    | 9.4       | 75.4 | 1.7  | 3.0  | 10.7     |
| Liguria                 | 16.5    | 18.7      | 54.3 | 17.7 | 1.2  | 15.7     |
| Lombardia               | 9.5     | 17.6      | 75.2 | 3.2  | 4.6  | 22.1     |
| Trentino Alto Adige     | 18.7    | 12.0      | 65.5 | 2.9  | 7.5  | 11.7     |
| Veneto                  | 7.0     | 6.6       | 81.2 | 2.2  | 6.3  | 12.9     |
| Friuli-Venezia Giulia   | 10.0    | 6.4       | 79.5 | 2.7  | 4.3  | 11.4     |
| Emilia-Romagna          | 9.1     | 7.6       | 79.0 | 1.5  | 6.4  | 13.2     |
| Toscana                 | 13.0    | 6.7       | 75.9 | 5.0  | 3.8  | 14.8     |
| Umbria                  | 9.2     | 3.6       | 86.2 | 0.7  | 2.5  | 10.1     |
| Marche                  | 11.1    | 3.8       | 83.5 | 2.5  | 1.9  | 7.7      |
| Lazio                   | 9.6     | 25.0      | 68.4 | 6.1  | 2.0  | 21.7     |
| Abruzzo                 | 9.8     | 6.8       | 83.5 | 1.1  | 1.3  | 6.1      |
| Molise                  | 13.6    | 8.2       | 81.2 | 0.0  | 0.6  | 9.6      |
| Campania                | 19.9    | 9.0       | 72.0 | 2.1  | 1.4  | 12.8     |
| Puglia                  | 14.6    | 6.4       | 81.3 | 0.8  | 0.9  | 9.8      |
| Basilicata              | 19.8    | 8.0       | 72.4 | 0.5  | 0.5  | 13.1     |
| Calabria                | 14.8    | 5.9       | 79.0 | 0.2  | 0.2  | 10.3     |
| Sicilia                 | 13.8    | 3.8       | 81.0 | 3.4  | 0.7  | 9.7      |
| Sardegna                | 14.2    | 5.1       | 83.0 | 1.6  | 1.4  | 7.1      |

# Flussi di spostamento

| Mobilità Lavoro -2022 % | treno_bus  | auto   | moto | bici  | tempo <=15 | tempo >30  |
|-------------------------|--|--|------|---|------------|--|
| Italia                  | 11.2   | 76.4   | 3.2  | 3.3   | 35.6       | 14.9   |
| Nord-ovest              |  16.0 | 74.2   | 4.1  | 3.8   | 33.5       |  19.6 |
| Nord-est                | 7.6  | 78.7   | 2.1  |  6.2 | 41.0       | 12.7   |
| Centro                  | 14.6   | 74.2   | 4.9  | 2.6   | 34.0       | 16.7   |
| Sud                     | 7.6  | 77.2   | 1.2  | 1.0   | 32.2       | 10.8   |
| Isole                   | 4.1  |  81.5   | 2.9  | 0.9   | 39.5       | 9.0  |
|                         |  |  |      |   |            |  |
| Mobilità Lavoro -2022 % | treno_bus  | auto   | moto | bici  | tempo <=15 | tempo >30  |
| Centro Area Metro       |  30.9 | 55.9   | 8.8  | 4.7   | 20.7       |  20.7 |
| Periferia Area Metro    | 12.5   | 79.5   | 2.3  | 2.3   | 32.2       | 20.7   |
| Fino a 2.000 ab.        | 5.7  | 80.1   | 0.8  | 2.2   | 33.8       | 15.3   |
| 2.001 - 10.000 ab.      | 6.1  |  82.7 | 2.1  | 2.5   | 38.2       | 14.0   |
| 10.001 - 50.000 ab.     | 6.1  | 81.8   | 1.8  | 2.8   | 40.3       | 12.0   |
| 50.001 ab. e più        | 9.4  | 73.4   | 3.4  | 5.2   | 40.7       | 10.4   |

# Flussi di spostamento

## Dinamica e struttura del parco veicolare

(TI veicolare 930/1.000 e autoveicolare 694/1.000)

| ANNI        | Motocicli        | Motocarri      | Autovetture       | Autobus        | Autocarri        |                | Motrici        | Altro          | TOTALE            |
|-------------|------------------|----------------|-------------------|----------------|------------------|----------------|----------------|----------------|-------------------|
|             |                  |                |                   |                | merci            | speciali       |                |                |                   |
| 2000        | 3.375.782        | 390.097        | 32.583.815        | 87.956         | 2.971.050        | 406.523        | 115.958        | 812.596        | 40.743.777        |
| 2005        | 4.938.359        | 344.827        | 34.667.485        | 94.437         | 3.637.740        | 541.919        | 148.173        | 812.161        | 45.185.101        |
| 2006        | 5.288.818        | 310.555        | 35.297.282        | 96.099         | 3.763.093        | 568.654        | 151.704        | 852.939        | 46.329.144        |
| 2007        | 5.590.183        | 305.666        | 35.680.097        | 96.419         | 3.842.995        | 594.642        | 153.912        | 867.432        | 47.131.346        |
| 2008        | 5.859.094        | 300.890        | 36.105.183        | 97.597         | 3.914.998        | 619.706        | 157.007        | 882.463        | 47.936.938        |
| 2009        | 6.118.098        | 296.104        | 36.371.790        | 98.724         | 3.944.782        | 639.428        | 157.807        | 408.345        | 48.035.078        |
| 2010        | 6.305.032        | 291.757        | 36.751.311        | 99.895         | 3.983.502        | 656.880        | 158.289        | 415.735        | 48.662.401        |
| 2011        | 6.428.476        | 287.650        | 37.113.300        | 100.438        | 4.022.129        | 671.445        | 159.766        | 426.497        | 49.209.701        |
| 2012        | 6.482.796        | 282.463        | 37.078.274        | 99.537         | 3.989.009        | 678.409        | 154.757        | 427.997        | 49.193.242        |
| 2013        | 6.481.770        | 276.743        | 36.962.934        | 98.551         | 3.938.026        | 680.860        | 149.563        | 424.693        | 49.013.140        |
| 2014        | 6.505.620        | 272.074        | 37.080.753        | 97.914         | 3.930.858        | 686.309        | 150.086        | 426.852        | 49.150.466        |
| 2015        | 6.543.612        | 267.822        | 37.351.233        | 97.991         | 3.943.964        | 694.888        | 153.858        | 435.125        | 49.488.493        |
| 2016        | 6.606.844        | 264.529        | 37.876.138        | 97.817         | 4.018.708        | 707.291        | 162.092        | 448.456        | 50.181.875        |
| 2017        | 6.689.911        | 260.059        | 38.520.321        | 99.100         | 4.083.348        | 722.089        | 173.057        | 463.462        | 51.011.347        |
| 2018        | 6.780.733        | 255.009        | 39.018.170        | 100.042        | 4.130.291        | 736.491        | 183.732        | 477.902        | 51.682.370        |
| 2019        | 6.896.048        | 250.234        | 39.545.232        | 100.149        | 4.178.066        | 751.005        | 190.303        | 490.262        | 52.401.299        |
| 2020        | 7.003.618        | 246.651        | 39.717.874        | 99.883         | 4.221.718        | 764.737        | 195.469        | 500.389        | 52.750.339        |
| 2021        | 7.152.760        | 243.052        | 39.822.723        | 100.199        | 4.290.042        | 783.996        | 205.186        | 516.521        | 53.114.479        |
| 2022        | 7.302.597        | 239.721        | 40.213.061        | 100.014        | 4.361.269        | 797.918        | 213.731        | 535.130        | 53.763.441        |
| <b>2023</b> | <b>7.498.908</b> | <b>236.461</b> | <b>40.915.229</b> | <b>100.078</b> | <b>4.473.640</b> | <b>816.911</b> | <b>221.071</b> | <b>551.308</b> | <b>54.813.606</b> |

## Struttura del parco veicolare nel 2023

47% < euro 5

Età mediana: 12,6 (in aumento)

84% benzina + diesel

0,54% elettrica

5% ibrida

| <b>2023</b>        | Euro 0           | Euro 1         | Euro 2           | Euro 3           | Euro 4           | Euro 5           | Euro 6            | NC             |                   |
|--------------------|------------------|----------------|------------------|------------------|------------------|------------------|-------------------|----------------|-------------------|
| Benzina            | 2.745.944        | 601.345        | 1.665.979        | 1.640.535        | 3.811.752        | 2.060.432        | 5.172.203         | 18.957         | 17.717.147        |
| Benzina e GPL      | 191.742          | 51.646         | 107.080          | 92.549           | 837.291          | 525.527          | 1.226.617         | 344            | 3.032.796         |
| Benzina e Metano   | 31.765           | 9.595          | 26.433           | 30.614           | 287.592          | 261.542          | 302.897           | 62             | 950.500           |
| <b>Elettrico</b>   |                  |                |                  |                  |                  |                  |                   | <b>219.540</b> | <b>219.540</b>    |
| Gasolio            | 563.734          | 158.193        | 624.254          | 1.825.500        | 4.077.287        | 3.749.484        | 5.778.196         | 402            | 16.777.050        |
| Ibrido Benzina     |                  |                | 1                | 3                | 4.555            | 39.245           | 1.905.852         | 5              | 1.949.661         |
| Ibrido Gasolio     |                  |                | 1                | 25               | 5                | 1.823            | 260.418           | 1              | 262.273           |
| Non Definito/Altro | 4.053            | 52             | 21               | 54               | 28               | 10               | 38                | 2.006          | 6.262             |
| <b>Totale</b>      | <b>3.537.238</b> | <b>820.831</b> | <b>2.423.769</b> | <b>3.589.280</b> | <b>9.018.510</b> | <b>6.638.063</b> | <b>14.646.221</b> | <b>241.317</b> | <b>40.915.229</b> |

Fonte Aci 2024

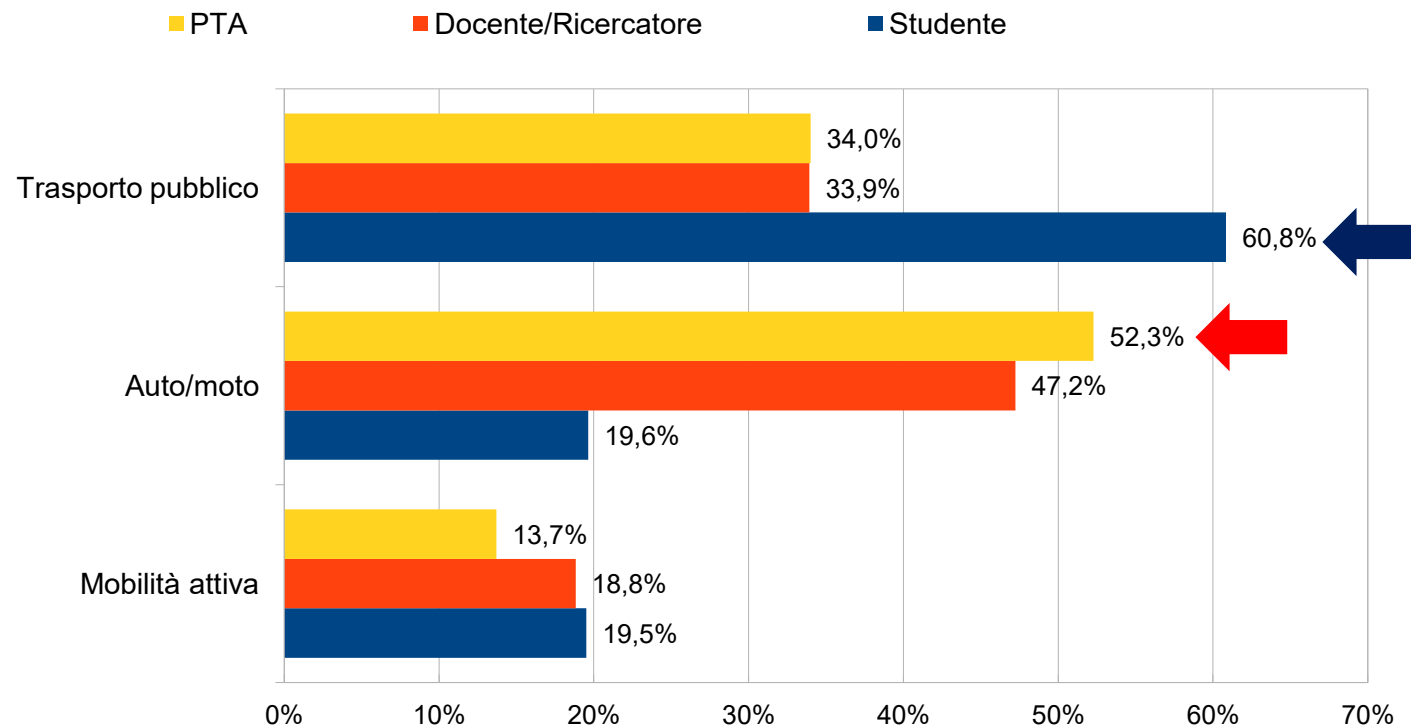
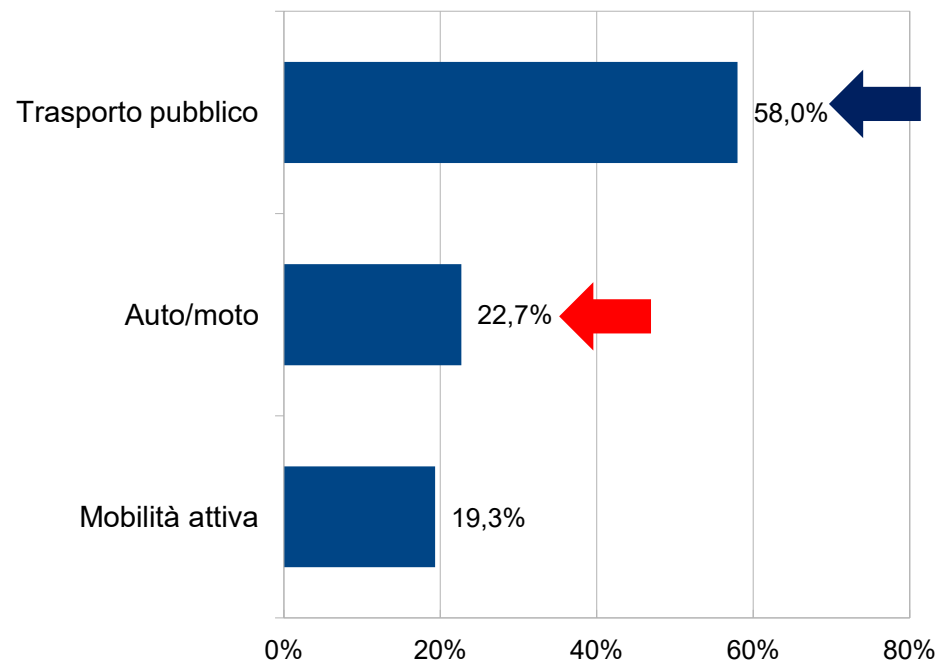
• Circa **11 milioni di persone** studiano e lavorano nelle scuole e nelle università italiane

• 9 milioni nelle scuole primarie e secondarie e 2 milioni nelle università.

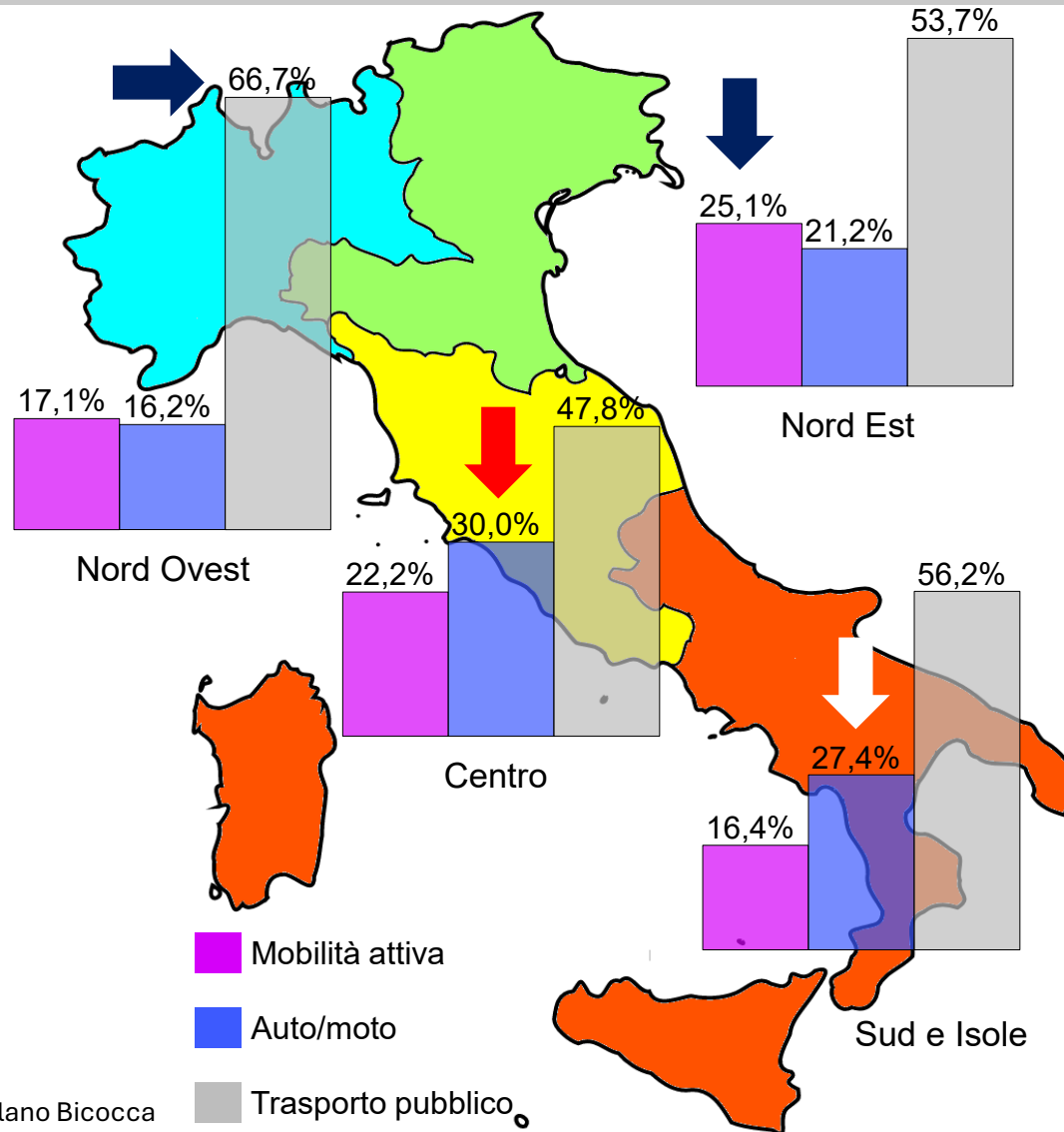
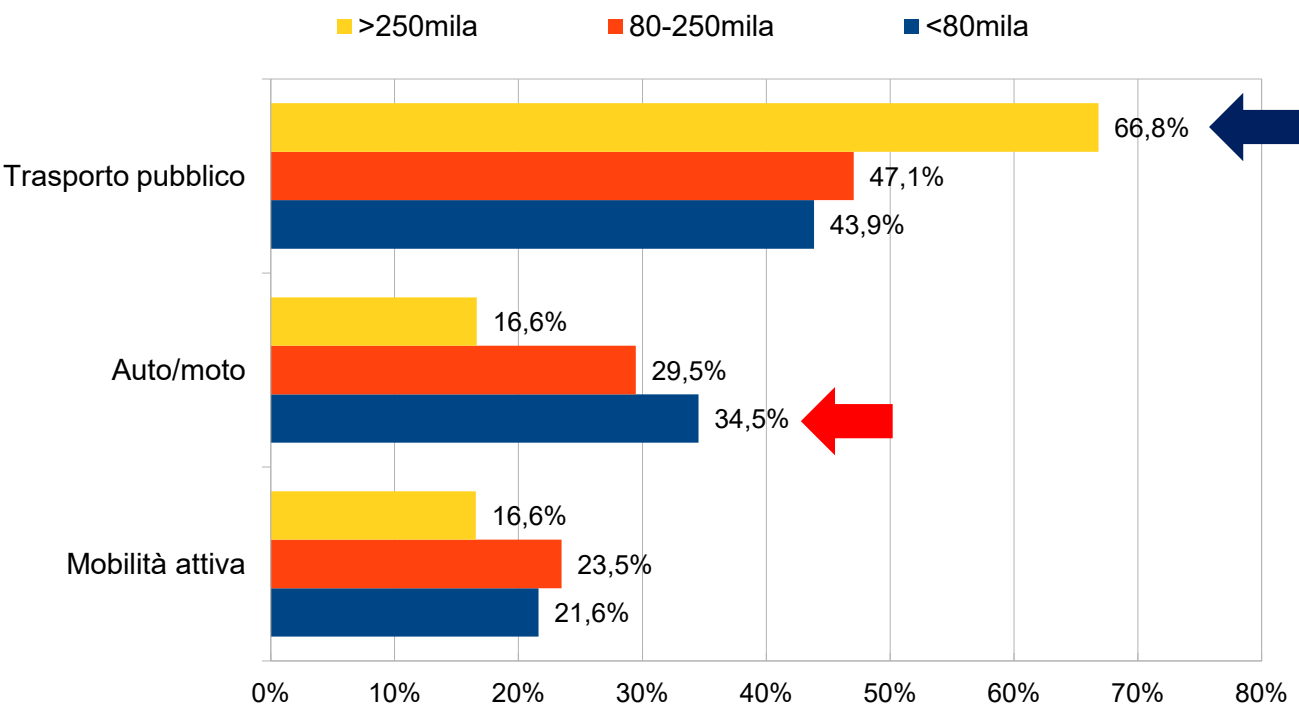
Questa popolazione genera un significativo **flusso di spostamenti casa-scuola/università**

**Mobilità scolastica** sistematicamente insostenibile in termini ambientali (emissioni inquinanti e congestione), economici (costi di trasporto) e sociali (sicurezza e accessibilità).

# Mobilità universitaria



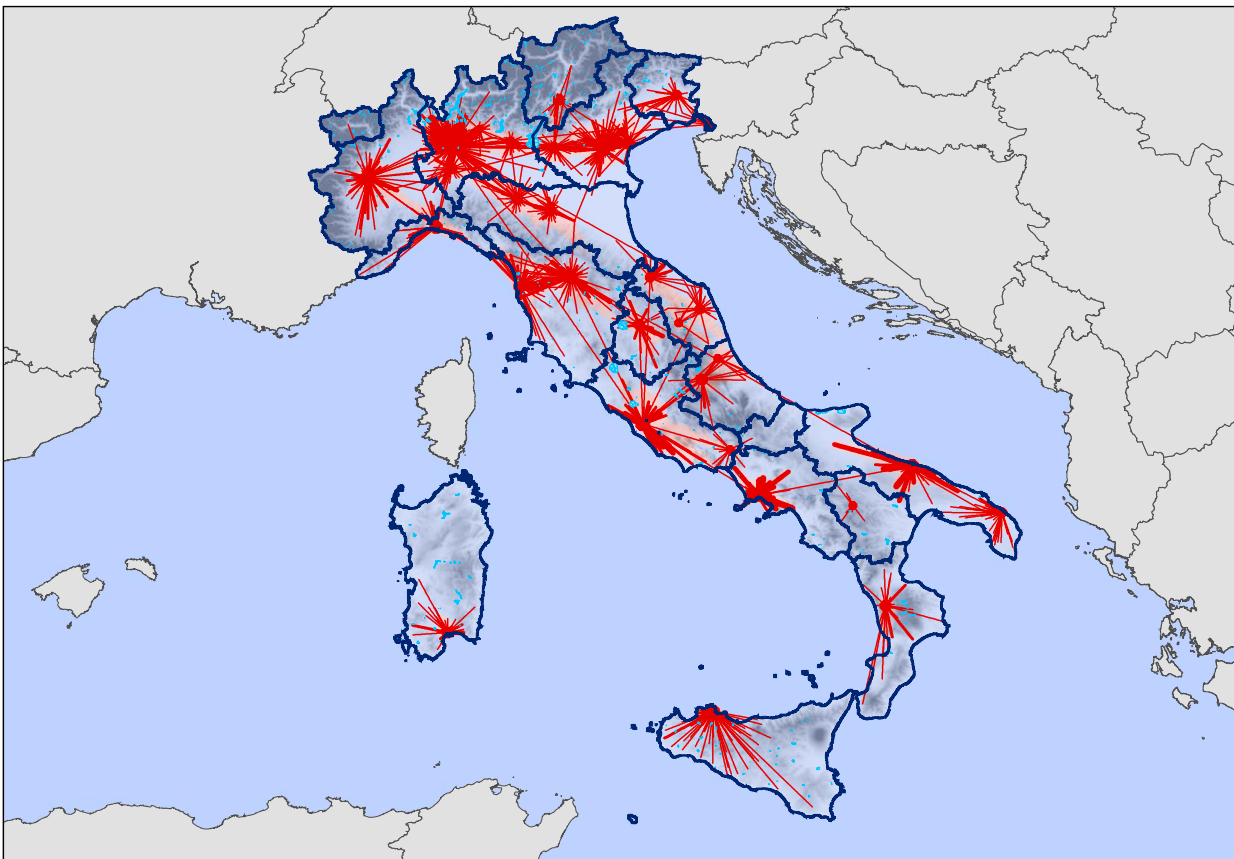
# Mobilità universitaria



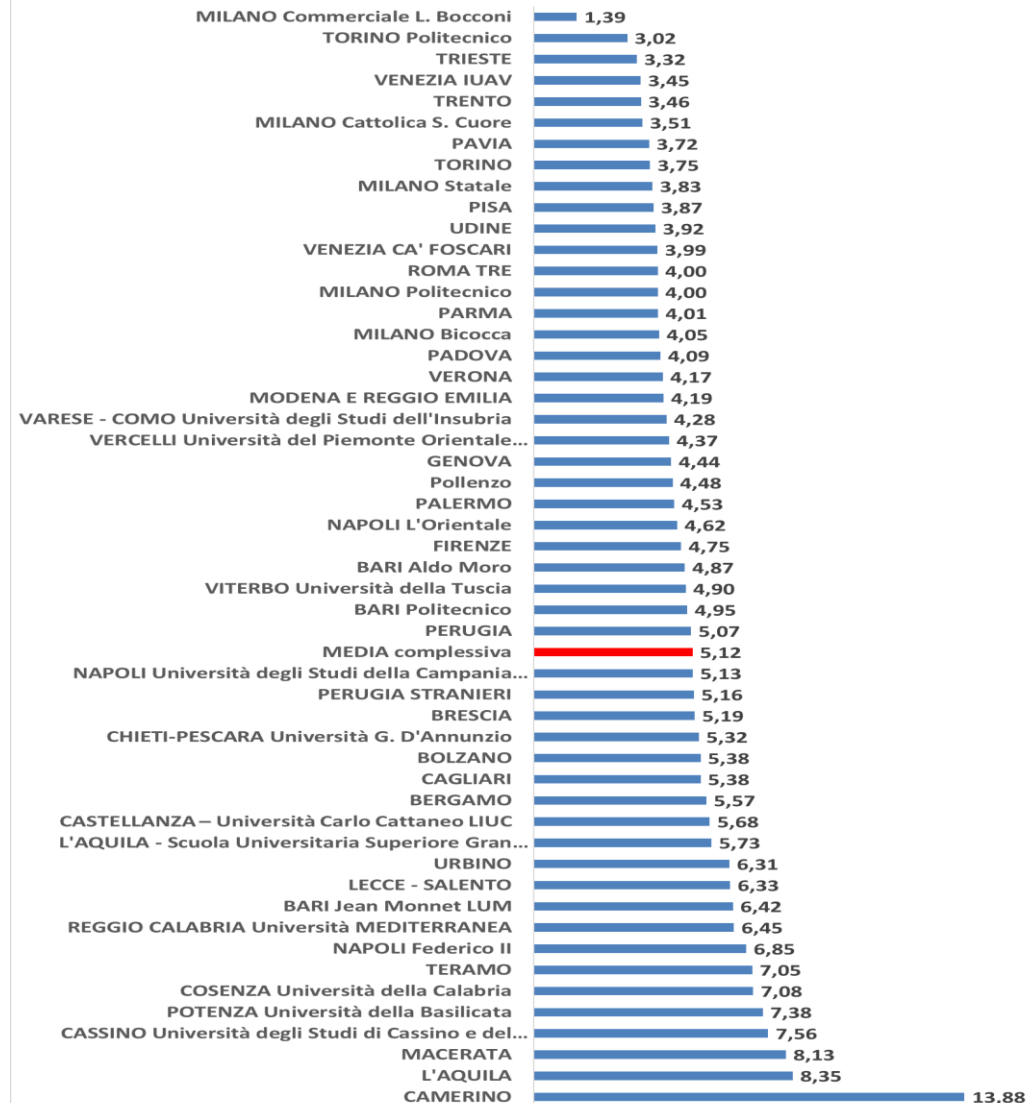
## Flussi O/D:

→ distanza media casa-università: 28,3 Km

→ tempo medio casa-università: 43,4 minuti (solo andata)

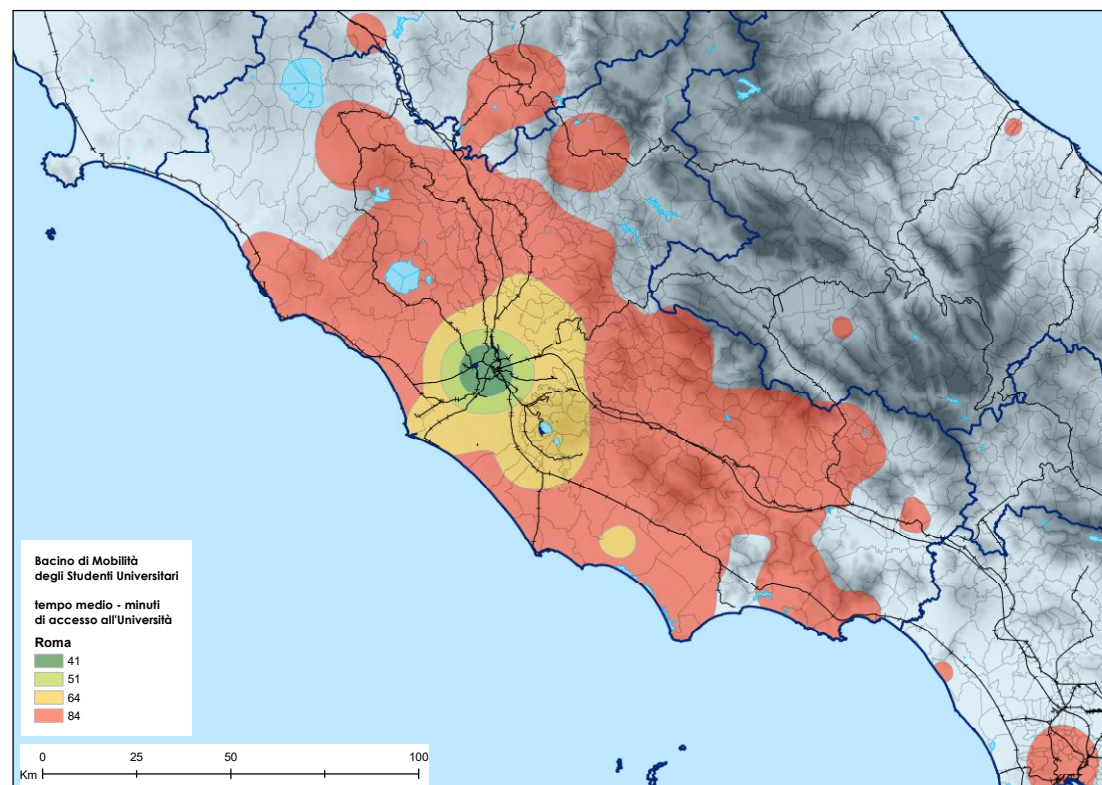
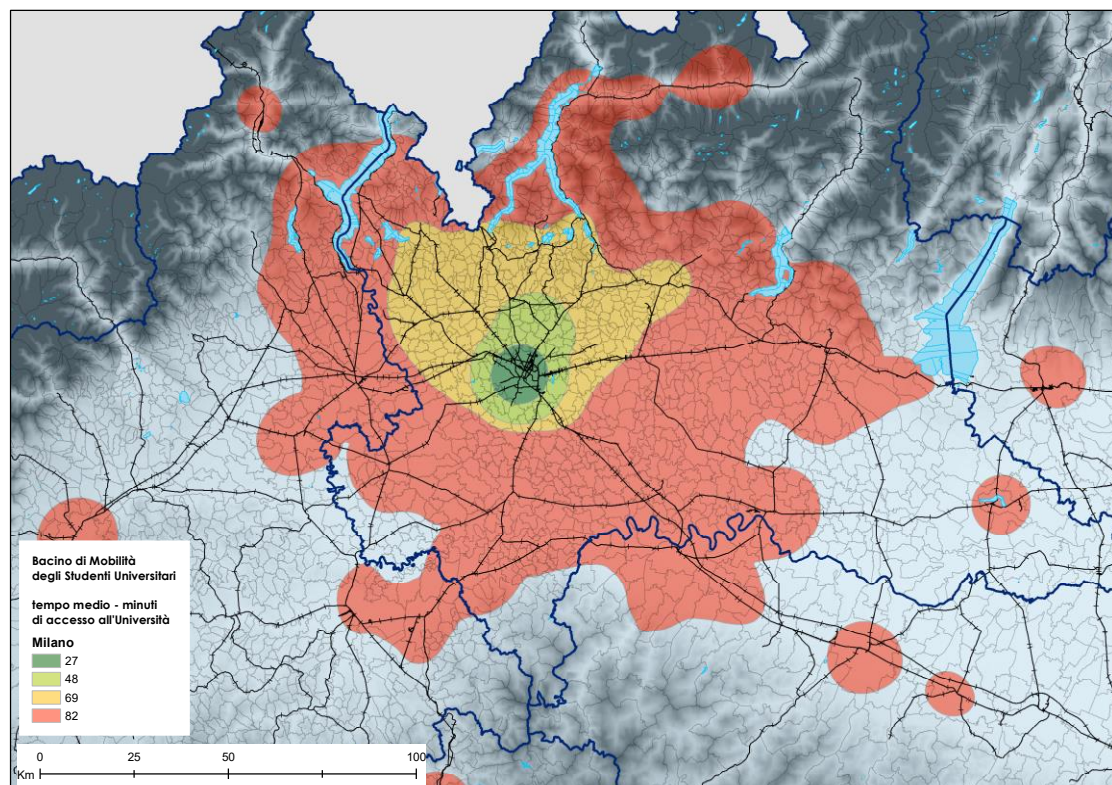


## kgCO2 giornaliera a/r



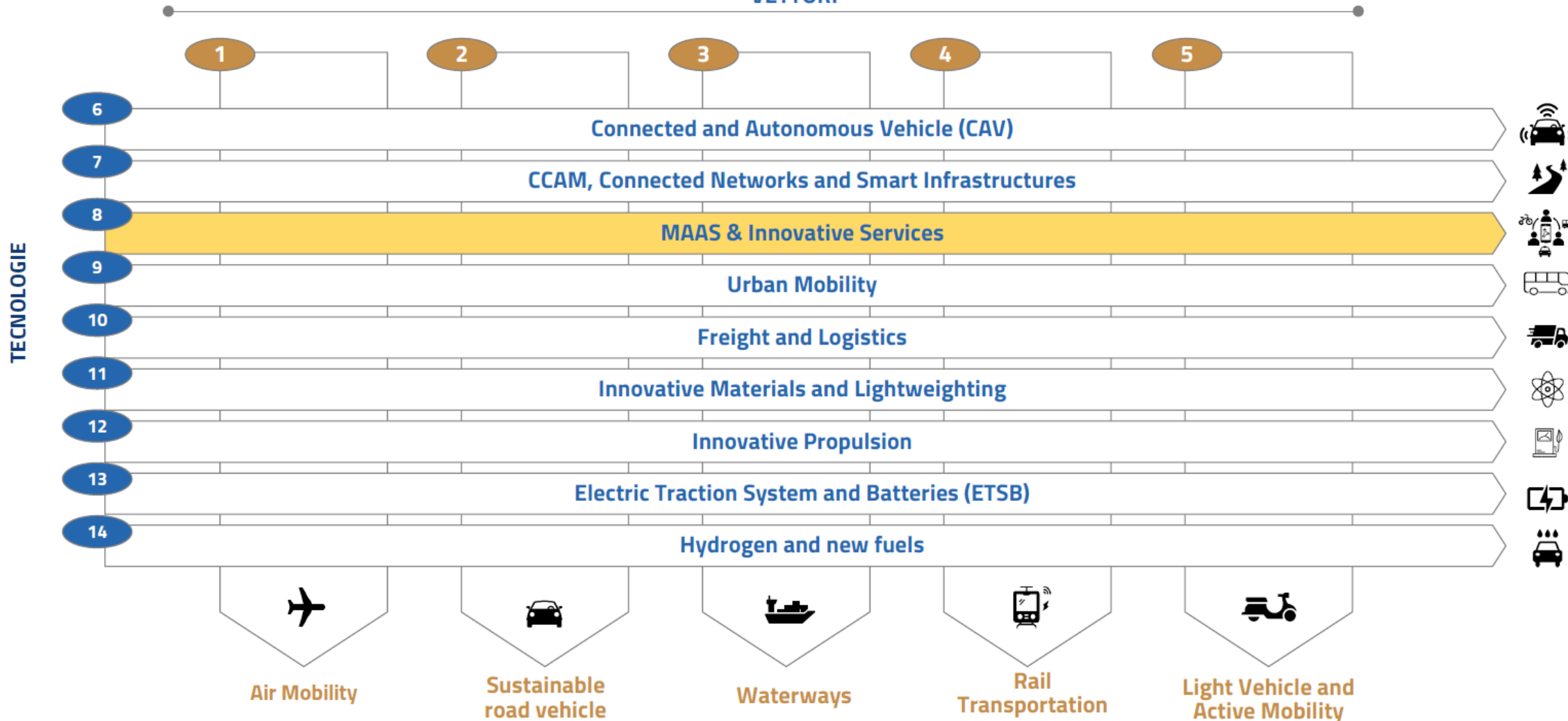
# Mobilità universitaria

| Milano     | Tot- Stud | Indice Tpl | M. ATTIVA | AUTO/MOTO | TPL | DISTANZA | TEMPO | FREQUENZA | FUORISEDE |
|------------|-----------|------------|-----------|-----------|-----|----------|-------|-----------|-----------|
| Core       |           | 63         | 30%       | 5%        | 65% | 10.6     | 26.9  | 4.5       |           |
| Bacino Tot | 177919    | 21         | 13%       | 6%        | 82% | 28.6     | 51.7  | 4.4       | 33%       |



| Roma       | Tot- Stud | Indice Tpl | M. ATTIVA | AUTO/MOTO | TPL | DISTANZA | TEMPO | FREQUENZA | FUORISEDE |
|------------|-----------|------------|-----------|-----------|-----|----------|-------|-----------|-----------|
| Core       |           | 59         | 10%       | 25%       | 64% | 10.6     | 41.0  | 4.1       |           |
| Bacino Tot | 162878    | 22         | 23%       | 6%        | 70% | 25.0     | 56.0  | 4.1       | 22%       |

## VETTORI



## Osservatorio nazionale sulla mobilità scolastica

Istruzione  
primaria

Istruzione  
secondaria  
di I e di II grado

Università

**Sostenibilità ambientale:**  
*inquinamento e congestionamento*

**Sostenibilità economica:**  
*spesa e formazione del capitale umano*

**Sostenibilità sociale:**  
*Inclusione, accessibilità e sicurezza*

1. **sistematizzare le informazioni sulle fonti e i dati;**
2. **condividere le informazioni sui programmi di intervento, al fine di promuovere iniziative tra e con gli aderenti e altri soggetti esterni;**
3. **rilevare e condividere le informazioni sulla domanda di formazione su mobilità sostenibile, accessibilità e sicurezza;**
4. **promuovere le attività di mobility management in ambito scolastico;**
5. **monitorare la mobilità pubblica locale sostenibile;**
6. **promuovere la mobilità attiva (a piedi e in bicicletta);**
7. **collaborare con altri osservatori;**
8. **creare una piattaforma web per l'archiviazione e la condivisione di documenti e dati raccolti e/o prodotti dall'Osservatorio;**
9. **promuovere incontri nazionali di divulgazione sugli oggetti trattati.**

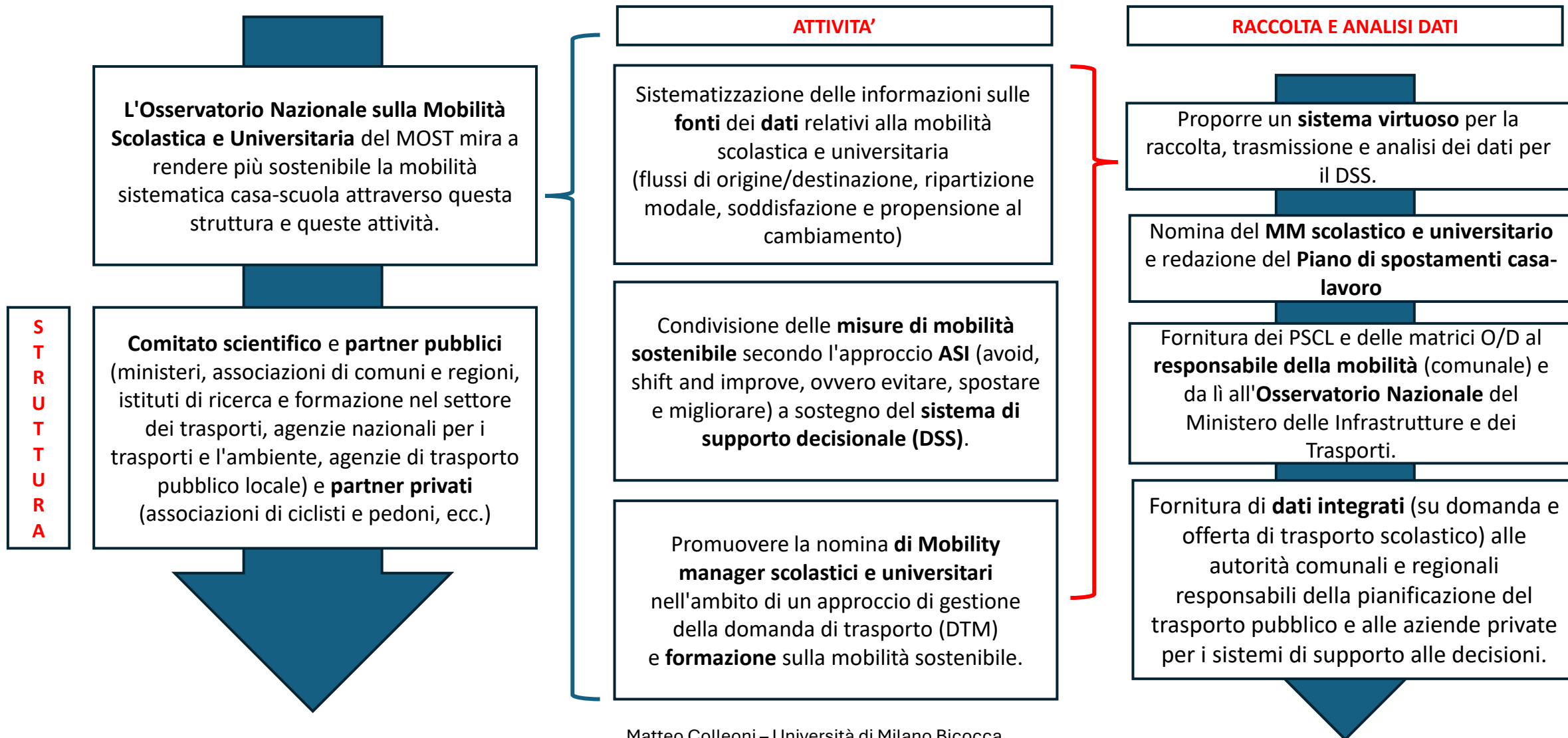
## Finalità

Sistematizzazione di  
fonti, dati e ricerche

Raccolta di  
informazioni e  
condivisione di  
interventi e  
politiche

Educazione e  
formazione

Attività di  
networking e  
comunicazione



## Membri dell'Osservatorio (formalizzati e in via di formalizzazione)

Ministero dell'Università e della Ricerca  
Ministero delle Infrastrutture e dei Trasporti  
Ministero dell'Ambiente e della Sicurezza Energetica  
Ministero Istruzione e Merito

ANCI (Associazione Nazionale Comuni Italiani)  
Comune di Roma - Municipio II

Agenzia TPL di Bergamo  
AIIT (Associazione Italiana per l'Ingegneria del Traffico e dei  
Trasporti)  
Euromobility  
Federmobilità  
FIAB (BiciPA - BiciCAMERA)  
ISFORT  
ISPRA (Istituto superiore per la protezione e la ricerca  
ambientale)  
Osservatorio sulla sharing mobility  
RUS (Rete Università per lo Sviluppo Sostenibile)  
Street for Kids – CleanCities

## Sotto-gruppi di lavoro

**FONTI, DATI E RICERCHE**

**NORME, INTERVENTI E POLITICHE**

**EDUCAZIONE E FORMAZIONE**

**Matteo Colleoni**

Università degli Studi di Milano-Bicocca

MOST

Tavolo Tecnico Mobility Management - MIT

[matteo.colleoni@unimib.it](mailto:matteo.colleoni@unimib.it)

25<sup>^</sup> Conferenza Nazionale sul  
Mobility Management e  
la Mobilità Sostenibile



**MobyDixit**

[www.mobydixit.it](http://www.mobydixit.it)

**BOLOGNA, 18 E 19 GIUGNO 2025**

Organizzata da



Con il contributo di



**Comune  
di Bologna**

Golden Sponsor



Silver Sponsor



**L'Osservatorio Nazionale sulla  
mobilità scolastica**

*Matteo Colleoni*  
(Università Milano Bicocca)

Con il patrocinio di

